

Vue du Block'eau® prêt à poser

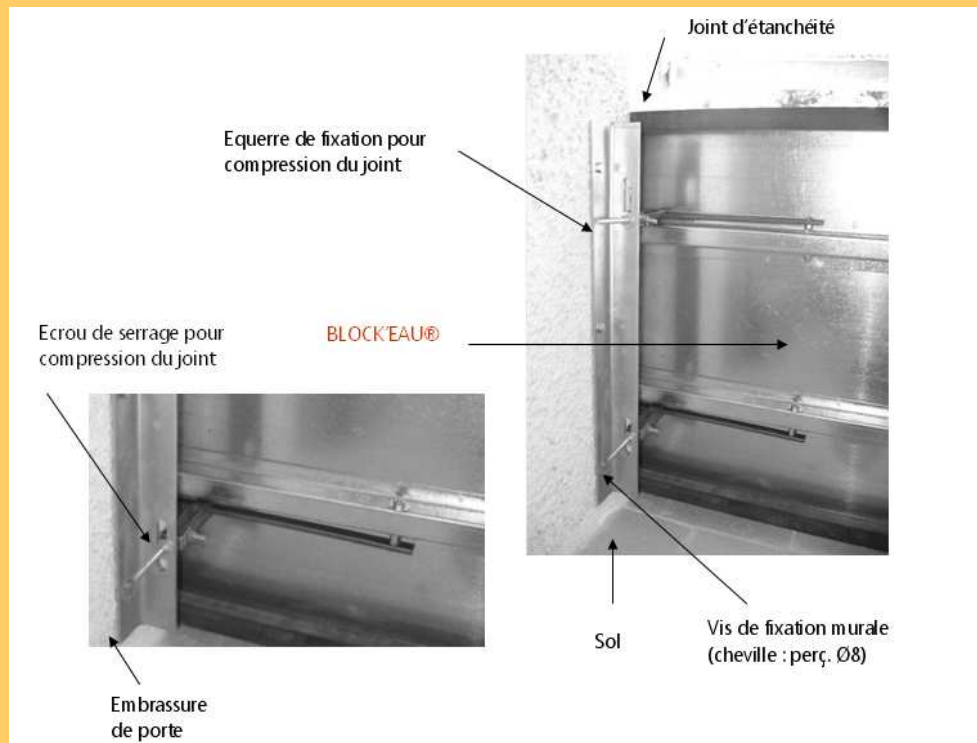
Tôle acier galvanisé épaisseur 15/10 ème

Dimensions du Block'eau®

L 120 * H 50 cm



Vue de la pose du Block'eau® sur l'embranchure de porte



Pour plus d'informations sur la pose:

www.faconnage-metaux.com



PROMETO

NOTICE DE MONTAGE

Block'eau
Pour ouverture 1 mètre
MAXI



ENFIN LA SOLUTION
CONTRE LES
INONDATIONS

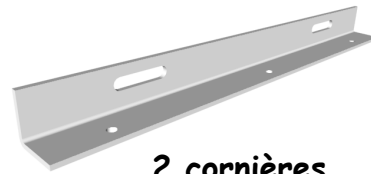
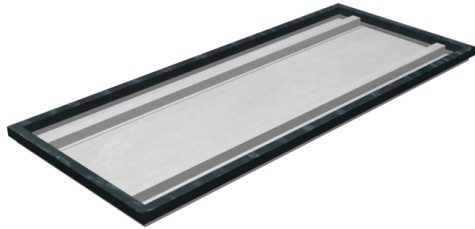
PROMETO - 2 RUE MAUMARIN - 34920 Le Crès

☎ 04 67 72 43 20 📠 04 67 72 43 20

✉ prometo@wanadoo.fr

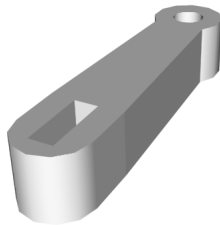
Contenu du colis

Tôle principale



2 cornières

4 étriers



4 Pieds coulissants

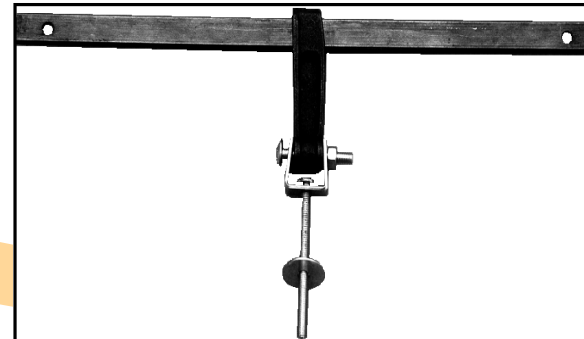
4 réglettes



ETAPE N° 1: Montage de l'étrier sur le pied coulissant



Vue du montage terminé



1- Passer la vis (⊙ 6*70) dans le trou de l'étrier.



2- Positionner l'étrier devant le trou rond du pied coulissant.

3- Passer la vis (⊙6*40) dans le trou de l'étrier du pied coulissant.

4- Serrer l'ensemble à l'aide de l'écrou après avoir inséré la rondelle.

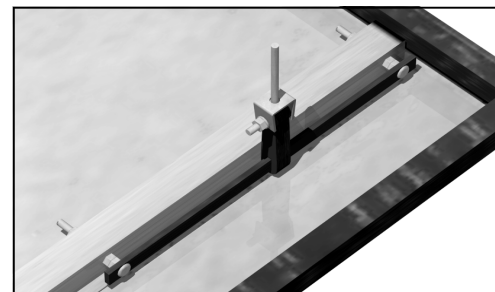


5- Enfin, glisser l'ensemble dans la réglette.

ETAPE N° 2: Montage de la réglette sur la tôle principale



Vue du montage terminé



1- Après avoir passé chaque vis (⊙ 6*50) dans les trous de la réglette, met-

tre 2 écrous à chaque vis et bloquer.



2- Passer les vis ainsi fixés sur la réglette dans les trous du renfort soudé à la tôle principale.

3- Mettre une rondelle et un écrou à la sortie de la vis, et visser jusqu'à blocage.

Procéder de la même manière pour le montage des 3 autres réglettes.

- 6 chevilles (perçage $\varnothing 8$)



- 23 écrous $\varnothing 6$



- 16 rondelles



- 6 vis de fixation murale



- 4 vis $\varnothing 6 * 40$



- 8 vis $\varnothing 6 * 50$



- 4 vis $\varnothing 6 * 70$